

# LE DEVENIR DES DOCTEURS 2011 DE L'UNIVERSITÉ DE LYON

Enquête réalisée en décembre 2013

L'observatoire de l'insertion professionnelle des docteurs du site Lyon Saint-Étienne, porté par l'Université de Lyon, a publié en 2014 sa troisième enquête concernant le devenir professionnel de ses docteurs. Il s'agit d'observer la situation professionnelle des diplômés 2011 deux ans après l'obtention de leur doctorat. L'étude résultante dresse un profil général de ces docteurs et de leur situation au 1<sup>er</sup> décembre 2013. Elle prend en compte 3 champs disciplinaires : sciences exactes (SE), sciences du vivant (SV), sciences humaines et sociales (SHS).

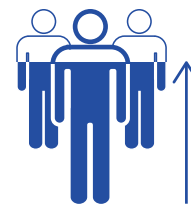
**L'Université de Lyon comprend :**

**17 écoles doctorales**

**9 établissements habilités à délivrer le doctorat**



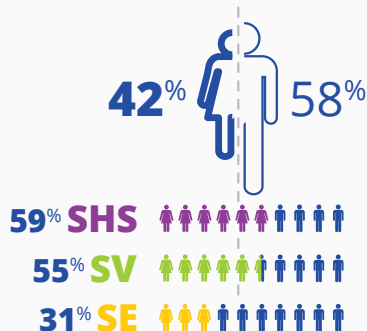
**1 045**  
docteurs  
en 2011  
de l'UdL



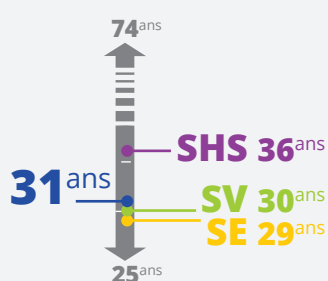
Taux de participation à l'enquête  
**73%**

## PORTRAIT DES DOCTEURS 2011 DE L'UDL

### PART DES FEMMES



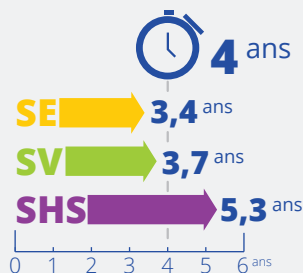
### AGE MOYEN



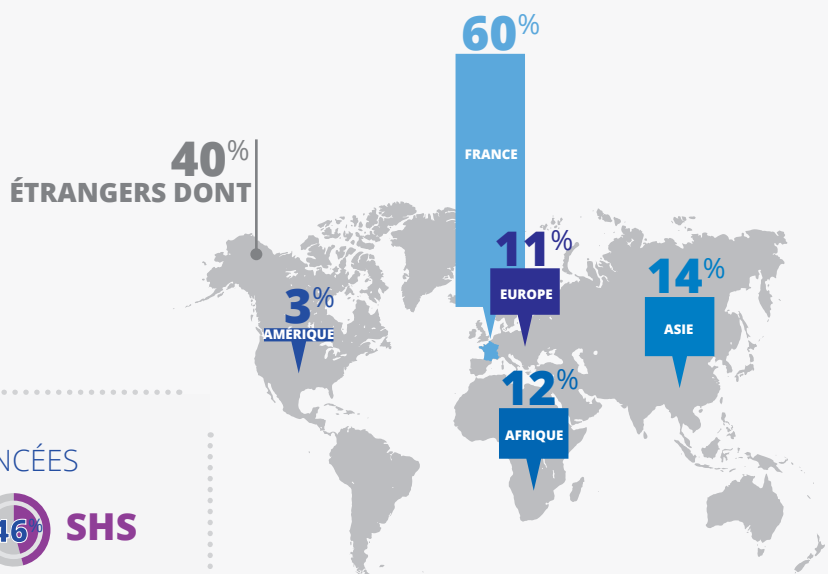
### RÉPARTITION DES THÈSES PAR CHAMPS DISCIPLINAIRE



### DURÉE MOYENNE DE LA THÈSE



### NATIONALITÉ

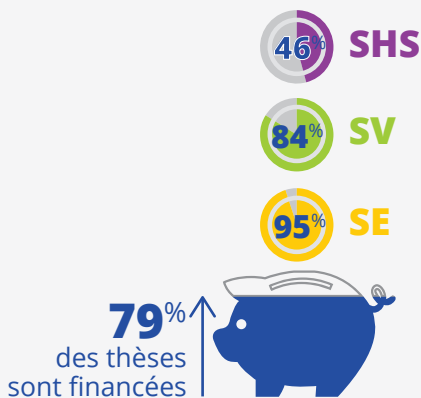


### ATTRACTIVITÉ



des docteurs sont venus d'un autre site universitaire pour préparer leur doctorat à l'UdL (13% de l'étranger et 22% de France)

### THÈSES FINANÇÉES



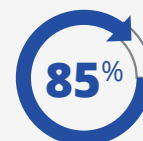
(Types de financement : contrat doctoral, contrat de recherche, financement spécifique public ou privé, financement étranger)

### THÈSES FINANÇÉES PAR DES ENTREPRISES



(CIFRE, autres contrats)

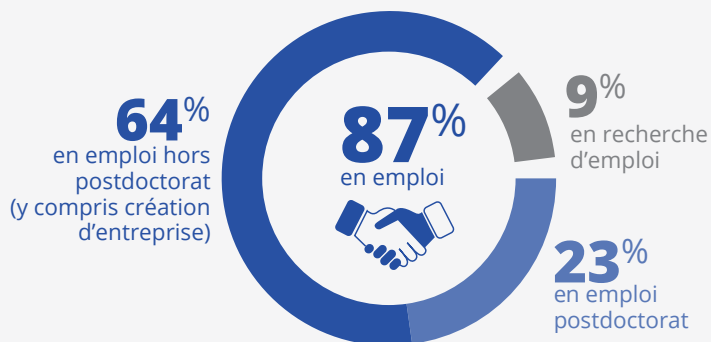
### SATISFACTION



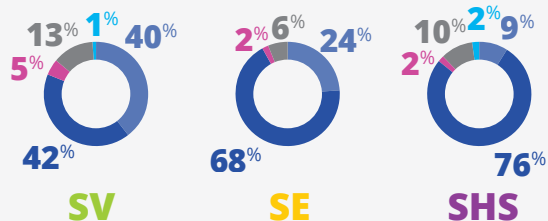
Si c'était à refaire, 85% des docteurs effectueraient à nouveau leur thèse.

# SITUATION PROFESSIONNELLE AU 1<sup>ER</sup> DECEMBRE 2013

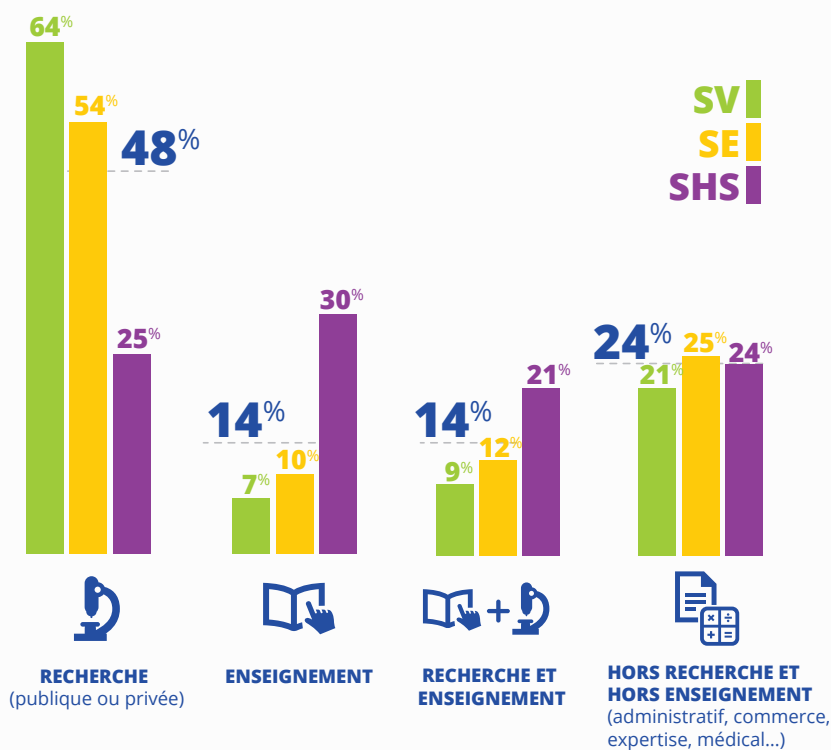
## SITUATION



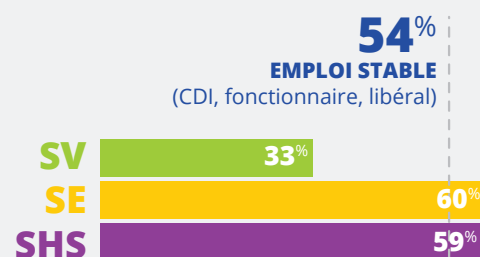
En formation ou qualification professionnelle  
Sans emploi et n'en recherchant pas



## FONCTION

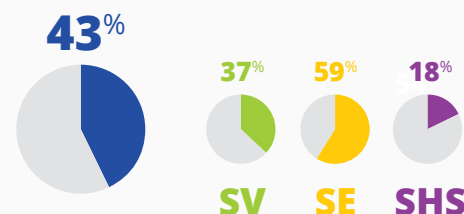


## TYPE DE CONTRAT



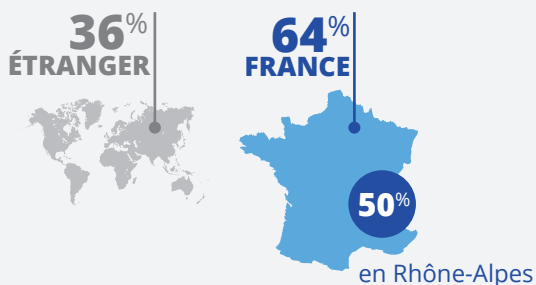
**46%** DES DOCTEURS sont en CDD, postdoc, intérim ou vacation.

## EMPLOYEUR



Part des docteurs travaillant pour une entreprise privée

## LIEU DE L'EMPLOI



À noter : 61% des contrats postdoctoraux s'effectuent à l'étranger

DURÉE MOYENNE DE LA RECHERCHE pour obtenir leur 1<sup>er</sup> emploi



SALAIRE MÉDIAN



net / mois temps plein en France

Pour conclure, notons que **76% des docteurs** considèrent que l'emploi qu'ils occupent correspond à leur niveau de qualification.

L'enquête complète sur [www.universite-lyon.fr/doctorat/](http://www.universite-lyon.fr/doctorat/)

